

# Le Périph'vert

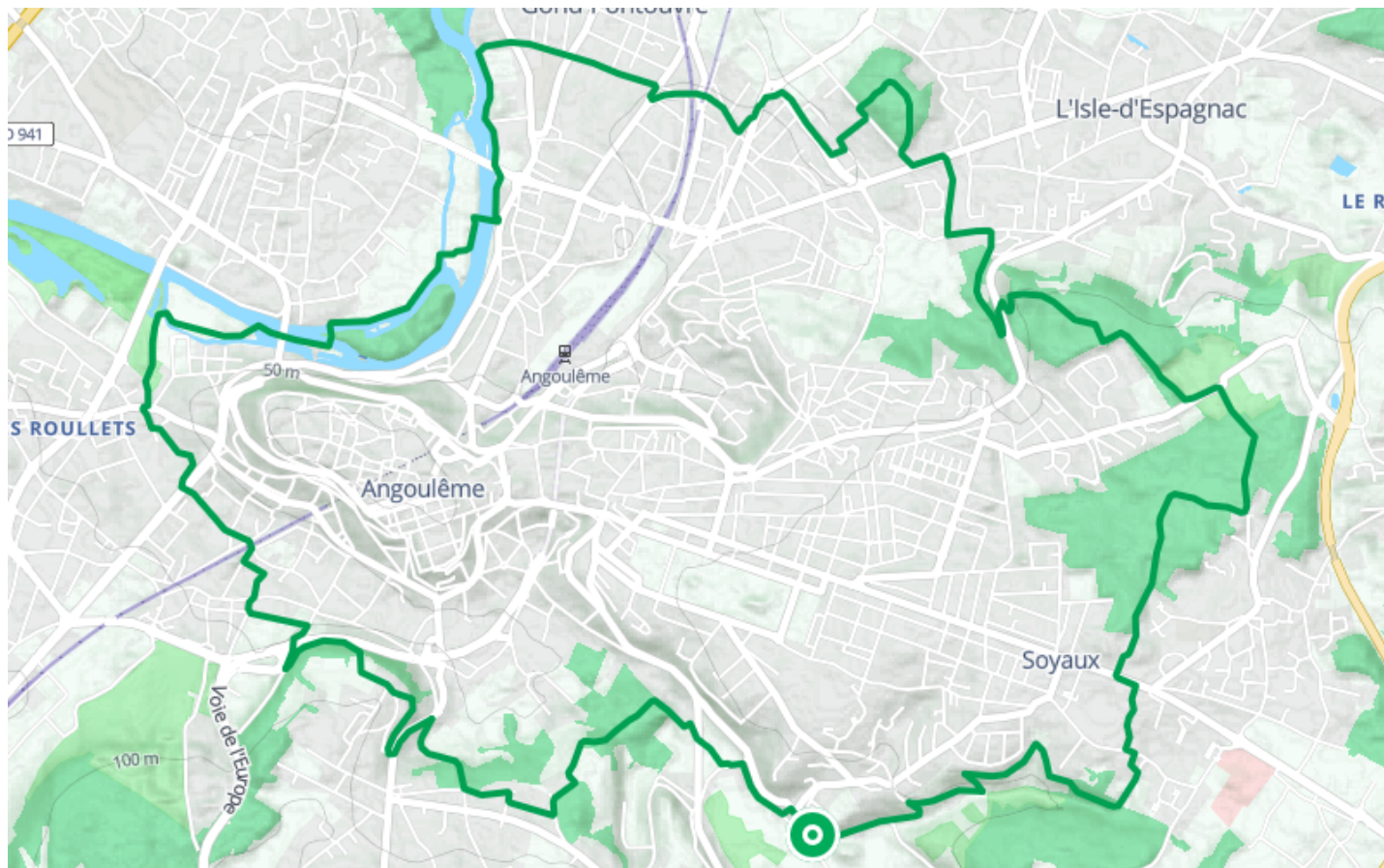
● Très facile

🚶 À pied

🕒 6 h

↔ 19.0 km

📍 **Départ** 26 Route de Saint-Marc  
16800, Soyaux



## Descriptif

1. Du musée de la Bande Dessinée, aller vers les terrains de sports à gauche. Traverser l'île de Bourguines jusqu'à la passerelle. L'emprunter. Longer la berge vers la gauche – beaux points de vue sur le fleuve et la pile, vestige du pont de chemin de fer du «P'tit Rouillat». Traverser le boulo-drome et continuer en face en longeant le cimetière.
2. S'engager sur un chemin. Route de Paris, prendre à droite jusqu'au rond-point. Avenue de la République, passer successivement au-dessus de deux voies ferrées pour suivre la rue du 8 mai 1945 jusqu'à la rue de la Madeleine à l'étang prolongée que l'on prend vers la gauche. Monter l'escalier et continuer à gauche jusqu'au passage piéton. Traverser. Continuer jusqu'au rond-point, traverser et longer le boulevard sur 450m avant de tourner à gauche dans une impasse. Prendre à gauche au bout puis à droite la rue Condorcet. Rue de l'Épargne, aller à l'entrée du bois des Mérigots en face. Tourner à gauche en sortant du bois.
3. Remonter vers la gauche l'avenue de la République. Traverser plus loin pour s'engager dans le chemin de Lunesse jusqu'à la rue Papin que l'on prend à gauche sur 200m. Prendre à droite le chemin de la Font Chauvin – fontaine des lépreux au Moyen-Âge à voir sur la droite. Garder le chemin et remonter sur l'avenue Jean Jaurès. Traverser et grimper dans le talus pour suivre le sentier sous les chênes verts. Tourner à gauche en haut puis plus loin à droite. Continuer tout droit jusqu'à la l'intersection où l'on tourne à droite. Quitter le chemin avant les maisons et les longer par la gauche en descendant vers le chemin d'Enteroches que l'on suit par la gauche. Quitter le cheminement et traverser avant le virage, passer le

long des maisons et continuer tout droit dans le bois. Emprunter la seconde allée du bois à droite, tourner à gauche au carrefour du Bois du Lac, et continuer plein sud jusqu'à l'Espace Matisse.

4. Rue du Général de Gaulle, traverser, continuer vers la gauche et franchir les barrières d'un petit passage à 100 m à droite. Traverser la résidence du Verger pour arriver Avenue Pétureau – hors parcours, à 50 mètres à droite voir le cimetière mérovingien et revenir sur ses pas. Tourner plus bas rue de la Belle Aude, puis à droite rue de la fontaine Charlemagne. Descendre à la fontaine, puis reprendre le chemin dans la combe. Monter sur la droite, longer les habitations sur la crête et redescendre à la fontaine du cerisier. Prendre la route de la Vreloppe à droite et dans le virage descendre à gauche dans un petit chemin qui débouche route de Saint Marc. La suivre sur 500 m vers la droite – hors parcours, à gauche, se trouve le sentier d'interprétation de la Vallée de l'Anguienne et le viaduc.

Plus loin descendre le chemin de la Folie à gauche, tourner en bas à droite pour longer le ruisseau. Rue du Pont de Vinson, tourner à gauche et longer l'Anguienne par le terrain de sport.

5. Traverser la route pour arriver au Petit Fresquet. Franchir la passerelle sur le ruisseau et le longer A 200 m quitter la vallée pour monter vers le plateau de Ma Campagne à gauche. Suivre le coteau – beaux panoramas sur le plateau d'Angoulême. Rue du moulin de Grelet, tourner à droite 2 fois. Rue des falaises, descendre le chemin dans la combe. Remonter la rue de Montmoreau, la traverser pour monter à droite l'escalier qui débouche sur le square. Aller à droite jusqu'à la rue Montcalme, entrer dans la clairière à 30m.

Traverser la prairie pour descendre dans le Bois de Saint Martin, passer sous la voie de l'Europe. Avant le carrefour, grimper dans le talus pour traverser le verger, longer le stade.

6. Sortir du parc, tourner 2 fois à droite, puis à gauche chemin du Soleil-Levant. Tourner à gauche chemin des Cressonnières. Au bout prendre à droite puis à gauche pour passer sous la voie ferrée. Aller tout droit et passer sous la route de Bordeaux. Suivre à droite un chemin herbeux, rue Bourbonnaise tourner à gauche, traverser la résidence. Rue de Basseau, prendre en face le chemin qui va à la Charente, prendre l'île aux vaches par la droite puis monter sur la passerelle d'où Corto Maltes scrute l'horizon. Voir le Musée du Papier et le sentier d'interprétation de l'île Marquet.



## Difficultés particulières

Passages très boueux voire inondés en période de pluie le long du fleuve

**Charentes Tourisme**  
21 rue d'Iéna - 16000 ANGOULEME



Retrouvez ce parcours et bien d'autres  
sur l'application mobile Loopi – balades & GPS

