

Boucle vélo N°55 Échelle. Circuit exploration

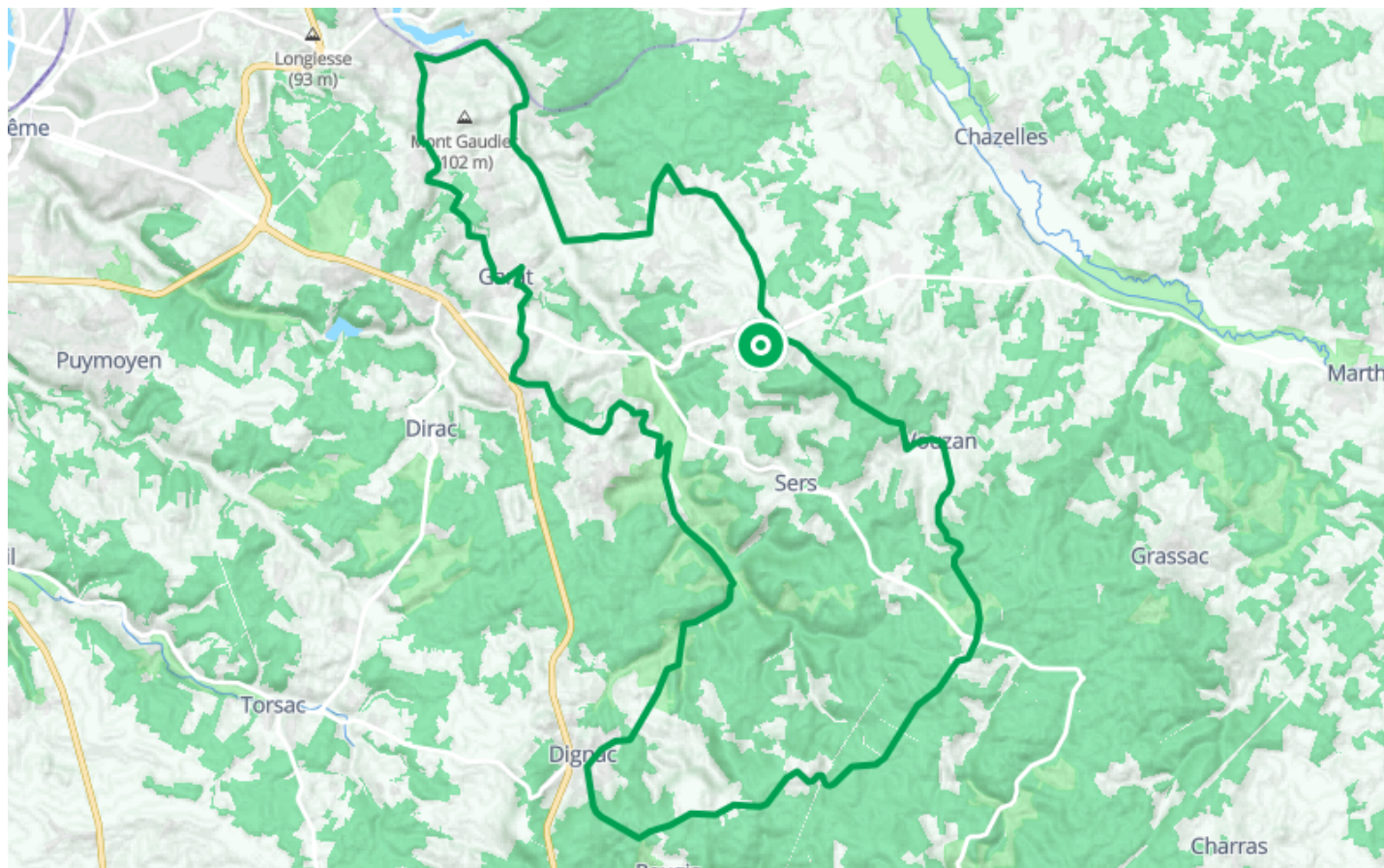
● Très facile

🚲 À vélo

🕒 3 h 31 min

↔️ 46.9 km

📍 **Départ** 100 Rue de la Mairie
16410, Bouëx



Descriptif

Circuit exploration

Suivez le ruisseau l'Échelle de part et d'autre de sa vallée, de ses sources à Dignac jusqu'à la Touvre dont il est le principal affluent. De village en village, la forêt vous offrira son ombre et de nombreux châteaux jalonneront votre route. Ce parcours vallonné vous offrira de beaux points de vues. Découvrez les sources de la Touvre, secondes résurgences de France.

Hors parcours, visitez librement le site préhistorique du Roc de Sers.

Variantes :

Circuit famille : 8,6 km (très facile).

Circuit découverte : 23 km (facile).





Retrouvez ce parcours et bien d'autres
sur l'application mobile **Loopi - balades & GPS**

