

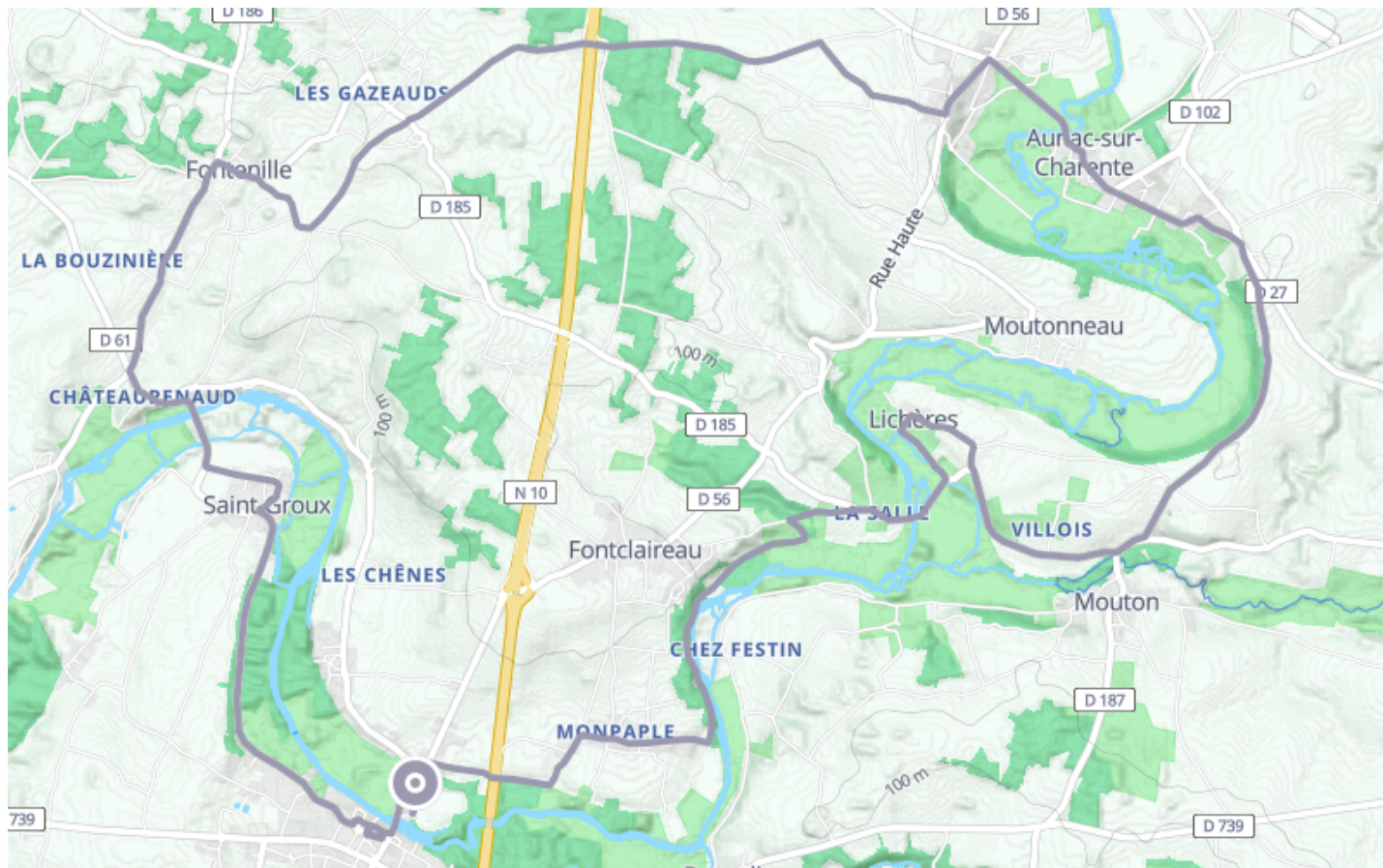
# Boucle vélo n°34 B - Mansle-les-Fontaines

🚲 À vélo

🕒 1 h 59 min

↔️ 27.1 km

📍 **Départ** Rue de Watlington  
16230, Mansle-les-Fontaines



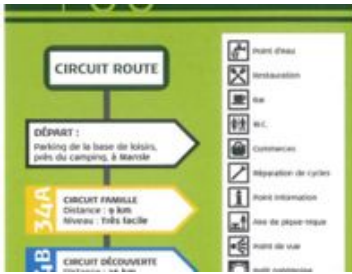
## Descriptif

Avant d'emprunter la route bordant la Charente, ne manquez pas d'admirer à Mansle-les-Fontaines les centaines de fuchsias du parc floral Jean Pierre Lanson puis direction St Groux « village braconnier » bâti dans un méandre de la Charente sur une grande presqu'île, royaume des amoureux de la pêche et de la nature.

Après Fontenille et ses dolmens des Perottes, le circuit vous conduit à Bayers où une découverte du château s'impose avec son donjon carré, ses terrasses des XVIIe et XVIIIe siècles, son chemin de ronde et ses douves.

Puis direction Aunac-sur-Charente et Moutonneau sur les bords de la Charente où la rivière se divise en bras délimitant des îles : à découvrir : gués, passerelles et sources.

A Mouton, visitez l'église classée monument historique qui contient un autel en bois sculpté et peint. Quelques tours de roues plus loin, la visite de l'église de Lichères est incontournable. Située dans un cadre champêtre, cette église romane, ancienne prieurale fondée au XIIe siècle par les Bénédictins de Charroux, possède une magnifique façade et un portail central orné de lions et de cerfs.



**Charentes Tourisme**  
21 rue d'Iéna - 16000 ANGOULEME



Retrouvez ce parcours et bien d'autres  
sur l'application mobile **Loopi - balades & GPS**

