

# Circuit sur les traces du P'tit Rouillat

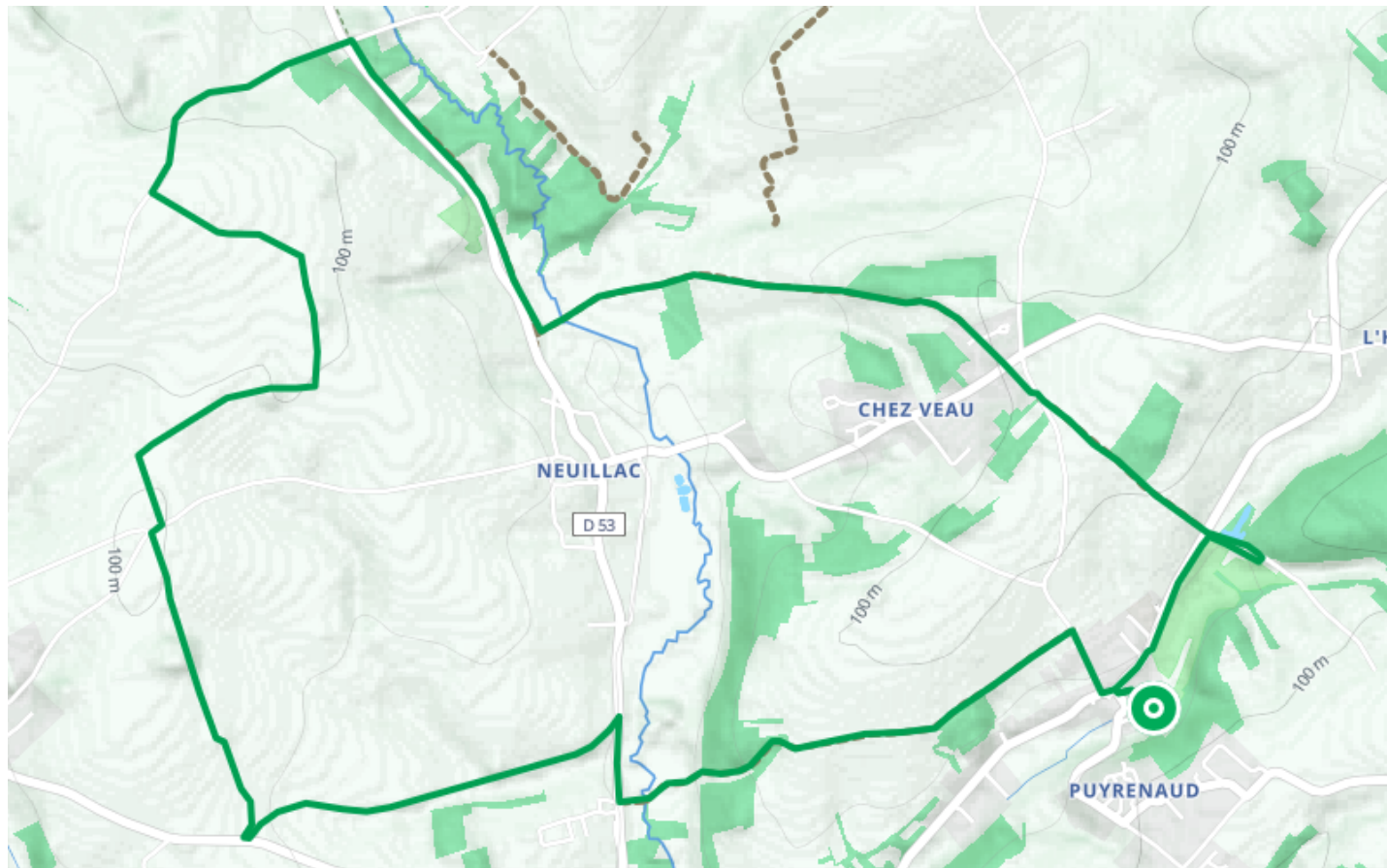
● Très facile

🚶 À pied

🕒 3 h 20 min

↔ 10.0 km

📍 **Départ** 1 Place Anatole Audiat  
16290, Asnières-sur-Nouère



## Descriptif

- 1- Partir du lavoir, situé derrière l'église romane placée sous la protection de Saint-Martin. Passer devant les commerces. Le panneau à proximité, donne des précisions sur l'origine d'Asnières.
- 2- Prendre la route à droite en direction de " Chez Veau ". Après environ 200 m, emprunter à gauche le "chemin des Vignes".
- 3- Continuer tout droit en direction des "Troquerauds" entre vignes et ombrages. Franchir le joli pont qui enjambe la Nouère, et ne pas hésiter à se pencher pour admirer ce coin de verdure et d'eau, ainsi que le petit lavoir.  
Arrivé à la RD53, admirer en face le magnifique portail charentais traditionnel.  
Suivre prudemment cette route pendant environ 200 m vers la droite.
- 4- Emprunter le 1er chemin à gauche, - c'est l'ancienne voie ferrée reliant Angoulême à Rouillac entre 1885 et 1950. Cette ligne traversait la commune du Nord au Sud. La gare était située au village de Neuillac. Le train surnommé « le P'tit Rouillat » était critiqué pour sa lenteur, 25 km/h et ses arrêts intempestifs. Le trajet Asnières-Angoulême durait plus de deux heures et demie !  
Arrivé à la route, virer tout de suite à droite dans le chemin parallèle. Entre pièces de vignes et cultures, vous suivez la limite de commune avec Douzat. Profitez des magnifiques points de vue sur le bourg et l'église de Saint-Genis d'Hiersac.

5- Au carrefour, suivre la route vers la droite et la quitter aussitôt pour emprunter le chemin à gauche derrière la haie. Après le virage, continuer vers le bois en face. Ressortir sur le chemin blanc, aller vers la droite, ignorer un premier chemin, monter jusqu'à la prochaine intersection – sur votre droite les trouvent les vestiges du moulin à vent de Neuillac datant de 1870. Celui-ci n'aurait jamais fonctionné et a été détruit lors d'une tempête en 1904.

6- Suivre le chemin blanc à gauche, plus loin, continuer sur la gauche en ignorant le chemin qui descend à Neuillac. Aller jusqu'au carrefour suivant et prendre à droite et descendre jusqu'à la RD 53.

7- La traverser pour emprunter la voie verte – ancienne voie ferrée – jusqu'au parking. Tourner à gauche et remonter vers le village de chez Veau en serrant toujours à droite.

8- Traverser la RD 115, passer devant les maisons route des Sablons et ressortir sur la voie communale. La traverser et prendre le chemin en face qui descend jusqu'à la RD 96.

9- La traverser pour se diriger vers le déversoir. Descendre à droite, passer devant la jolie petite cuvette en pierre de taille pour regagner le bourg en suivant le joli chemin ombragé en contrebas de la RD96



**Charentes Tourisme**  
21 rue d'Iéna - 16000 ANGOULEME



Retrouvez ce parcours et bien d'autres  
sur l'application mobile **Loopi - balades & GPS**

