

# Base VTT des Lacs de Haute Charente – Circuit n°10

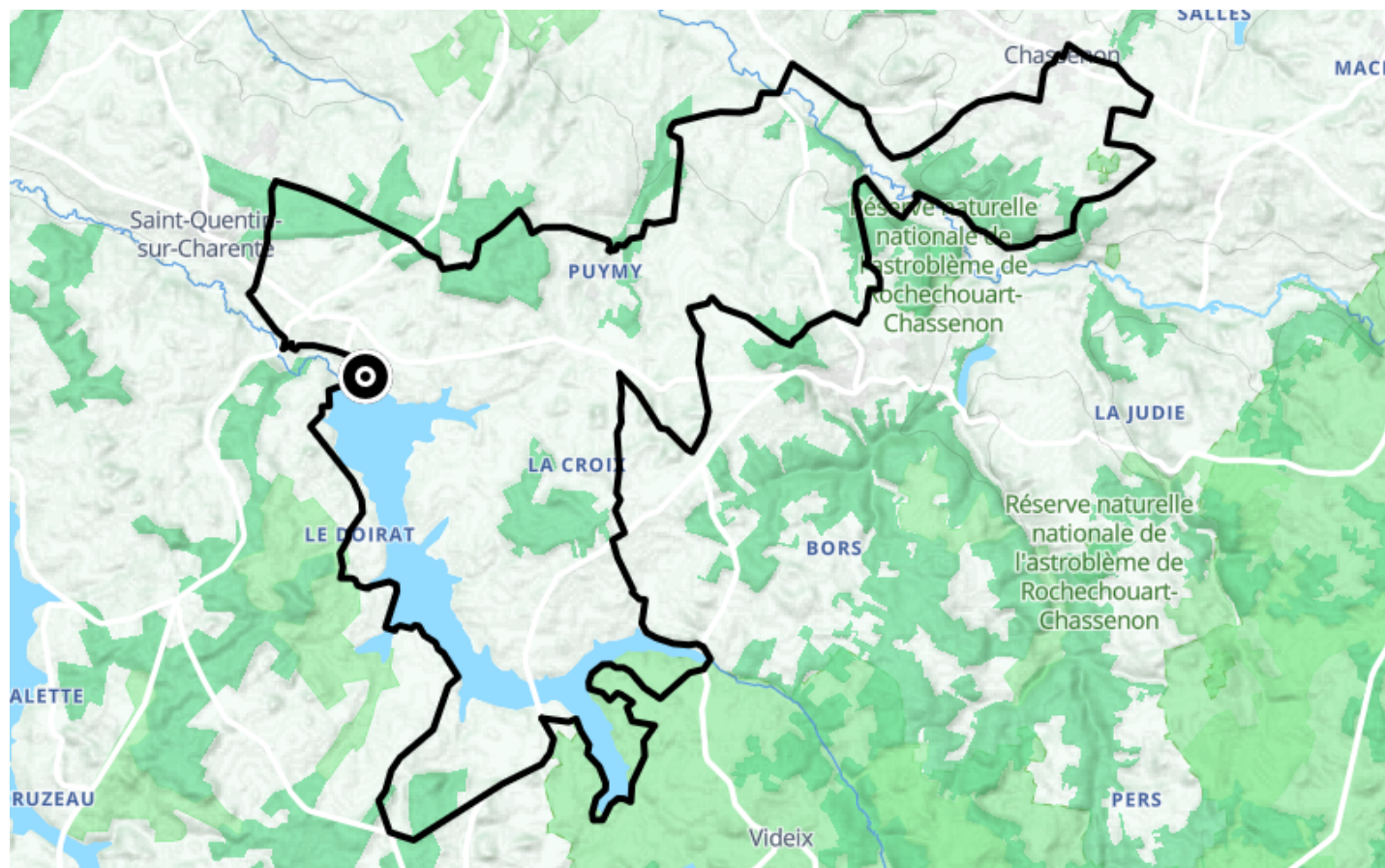
● Difficile

🚲 À vélo

🕒 3 h 44 min

↔ 38.0 km

📍 **Départ** 3 LES VERSENNES  
16150, Saint-Quentin-sur-Charente



## Descriptif

Au Nord-Est du département, entre Limousin et Périgord, l'espace des Lacs de Haute-Charente est le berceau de nombreuses rivières qui alimentent le fleuve Charente. L'eau, la faune, la flore et les paysages constituent la richesse des lacs de Lavaud et Mas Chaban. Un autre joyau se découvre à Chassenon : le site de l'antique Cassinomagus. Composé d'un théâtre, de temples, de thermes, d'aqueducs gallo-romain, cet ensemble a été édifié au II<sup>ème</sup> siècle avec des roches provenant de l'impact d'une météorite. Les onze itinéraires VTT entrelacent leurs boucles sur plus de 220 km, offrant aux vététistes débutants ou confirmés un ensemble de chemins vallonnés au milieu d'une nature préservée



## Difficultés particulières

Circuit difficile noir

Cet itinéraire, technique, devrait satisfaire les sportifs aguerris !  
D+428/D-428

**Office de tourisme de Charente-Limousine – Antenne de  
Massignac**

Le Bourg

+33545652669

<https://www.tourisme-charentelimousine.fr/>



Retrouvez ce parcours et bien d'autres  
sur l'application mobile **Looopi - balades & GPS**

